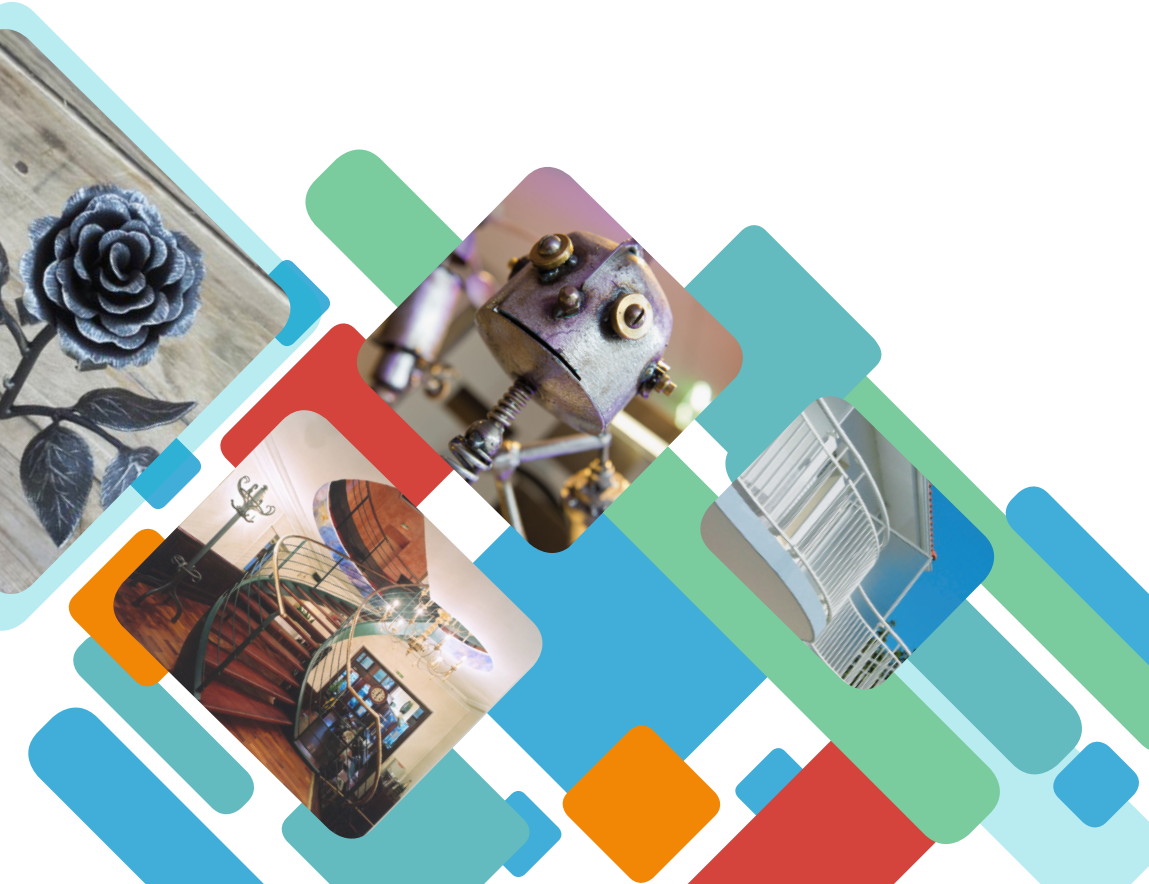


Carnet des métiers

# La Métallerie

## Des métiers steelés !



La métallerie des métiers steelés ! - Juin 2019  
Photos & illustrations aimablement mises à disposition par les entreprises adhérentes  
de l'Union des métalliers

Union des métalliers - 10 rue du Débarcadère 75852 Paris Cedex 17  
Tél : 01 40 55 13 00 - [www.metal-pro.org](http://www.metal-pro.org)

**L**a métallerie intègre la conception des ouvrages, la fabrication en atelier et la pose sur les chantiers. La diversité des ouvrages réalisés et des matériaux utilisés (acier, inox et aluminium, mais aussi laiton et cuivre) en fait un métier varié et passionnant. Le travail du métal est le facteur commun de spécialités professionnelles bien distinctes. Cette particularité offre une grande variété de métiers au sein des entreprises. Cependant quel que soit le poste auquel on se destine, les sociétés recherchent avant tout des jeunes qualifiés ayant un bagage de connaissances leur permettant de s'adapter à l'activité de l'entreprise pour pouvoir ensuite évoluer.

## Où apprendre les métiers de la métallerie ?

- ▶ Lycée professionnel
- ▶ CFA Compagnons du Devoir
- ▶ CFA CCCA BTP

**Retrouvez la liste des écoles sur [www.metal-pro.org](http://www.metal-pro.org)  
>>> Rubrique « Se former »**

## Quelles sont les formations existantes ?

**Du CAP au BTS, la palette des formations en métallerie est assez large :**

- ▶ CAP métallier,
- ▶ CAP menuisier aluminium-verre
- ▶ Bac Pro ouvrages du bâtiment : métallerie
- ▶ Bac Pro menuiserie aluminium-verre
- ▶ BP métallier
- ▶ BP menuisier aluminium verre
- ▶ BTS construction métallique
- ▶ BTS enveloppe du bâtiment : conception et réalisation
- ▶ Licence Pro conception en architecture métallique

**Des Certificats de compétences professionnelles (CQP) ont été créés par la branche :**

- ▶ CQP Chargé d'affaires en métallerie
- ▶ CQP Chef d'atelier en métallerie
- ▶ CQP Concepteur dessinateur
- ▶ CQP Serrurier de ville
- ▶ CQP Technicien poseur stores & volets
- ▶ CQP Installateur de portes portails et portes automatiques piétonnes



# Les métiers



Fabrication

**Métallier**

**Menuisier aluminium**

**Responsable d'atelier**



Installation

**Serrurier de ville**

**Installateur - Poseur**

**Chef de chantier**



Bureau d'études

**Technicien bureau  
d'études**

**Dessinateur  
concepteur**



Conduite d'affaires

**Conducteur  
de travaux**

**Chargé d'affaires**





Fabrication

## Métallier

**Le métallier** façonne le métal, pour créer tous type d'ouvrages : garde-corps, clôture, main courante, portail, brise soleil, menuiserie métallique, escaliers, mezzanine...

Il sait faire des relevés de mesure, lire un plan d'exécution, visualiser les pièces dans l'espace et en perspective et faire des tracés. À partir des plans et de feuilles de débit, il effectue des découpes en atelier. Il manie des outils mécaniques et électriques (perceuse, poinçonneuse, tronçonneuse à disque), mais aussi des machines à commande numérique.

Les métalliers travaillent par équipe dans l'atelier, sous les ordres du chef d'équipe et du **responsable d'atelier** qui coordonnent le travail.

### Evolution

- ▶ Chef d'équipe
- ▶ Responsable d'atelier
- ▶ Installateur sur chantier
- ▶ Technicien bureau d'études
- ▶ Conducteur de travaux
- ▶ Chef d'entreprise



### FORMATION REQUISE

- ▶ CAP métallier
- ▶ Bac Pro ouvrages du bâtiment métallerie
- ▶ BP métallier
- ▶ BTS architecture en métal
- ▶ BTS enveloppe du bâtiment : conception et réalisation



Fabrication

## Menuisier aluminium



### FORMATION REQUISE

- ▶ CAP menuisier aluminium-verre
- ▶ Bac Pro menuiserie aluminium-verre
- ▶ BP menuisier aluminium verre
- ▶ BTS architecture en métal
- ▶ BTS enveloppe du bâtiment : conception et réalisation

**Le menuisier aluminium** est le spécialiste des ouvrages de verre et d'aluminium (mur-rideau, véranda, fenêtre...). Il sait faire des relevés de mesure, lire un plan d'exécution, visualiser les pièces dans l'espace et en perspective, faire des tracés.

Il découpe, usine, façonne, monte et assemble des profilés qui vont constituer le châssis de produits verriers aux multiples qualités techniques et esthétiques. Il acquiert ainsi des notions de performances thermique et acoustique.

Les menuisiers aluminium travaillent par équipe dans l'atelier; sous les ordres du chef d'équipe et du **responsable d'atelier** aluminium qui coordonnent le travail.

### Evolution

- ▶ Chef d'équipe
- ▶ Responsable d'atelier
- ▶ Installateur sur chantier
- ▶ Technicien bureau d'études
- ▶ Conducteur de travaux
- ▶ Chef d'entreprise







Fabrication

## Chef d'atelier

**Le chef d'atelier** a la responsabilité de la gestion globale de l'atelier, de la commande à la livraison du produit. Il doit faire preuve de capacités d'analyse, de logique et de synthèse.

C'est un perfectionniste, à la fois précis et rigoureux. Il possède également des qualités d'écoute, le goût du travail en équipe, le sens du dialogue et des responsabilités. Il veille au respect du cahier des charges, gère les temps de fabrication et l'approvisionnement. Il est également responsable de la sécurité dans l'atelier.

Le chef d'atelier est le pivot entre l'atelier et le bureau d'études pour lequel il veille au respect des procédures définies par celui-ci.



### FORMATION REQUISE

- ▶ CQP Chef d'atelier
- ▶ BP métallier
- ▶ BP menuisier aluminium verre
- ▶ BTS architecture en métal
- ▶ BTS enveloppe du bâtiment : conception et réalisation

### Evolution



- ▶ Technicien bureau d'études
- ▶ Conducteur de travaux
- ▶ Chef d'entreprise



Installation

## Serrurier de ville



### FORMATION REQUISE

- ▶ CAP serrurier
- ▶ CAP menuisier aluminium verre
- ▶ Bac Pro ouvrages du bâtiment métallerie
- ▶ Bac Pro menuiserie aluminium-verre

**Le serrurier de ville** intervient en toute autonomie pour la pose, l'entretien et le dépannage de serrures, fenêtres, portes blindées mais aussi sur tous types d'ouvrages métalliques, vérandas, verrières, portails...

Le serrurier de ville travaille seul ou en équipe, il est amené à se déplacer régulièrement chez le client (particulier, entreprise, commerce...).

Le serrurier est amené à lire des plans, diagnostiquer et intervenir en conséquence.

### Evolution

- ▶ Installateur-poseur
- ▶ Chef de chantier
- ▶ Chargé d'affaires
- ▶ Chef d'entreprise





Installation

## Installateur - Poseur

L'**installateur- poseur** est un technicien ayant une parfaite connaissance des produits et des techniques de pose. Il se rend sur le chantier pour procéder au montage définitif des éléments, parfois sur les toits ou les échafaudages ou sur des engins de levage.

Il peut intervenir seul, en toute autonomie, pour les petites opérations de maintenance, SAV ou dépannage comme débloquer ou changer des serrures, poser, réparer et entretenir les fermetures (porte de garage, rideau roulant...). Il travaille le plus souvent en équipe sur les gros chantiers, sous la responsabilité d'un chef d'équipe et d'un **chef de chantier**.

### Evolution

- ▶ Chef de chantier
- ▶ Conducteur de travaux
- ▶ Chargé d'affaires
- ▶ Chef d'entreprise



### FORMATION REQUISE

- ▶ CQP Installateur de portes, portails et portes automatiques piétonnes
- ▶ CQP Volets & Stores
- ▶ CAP métallier
- ▶ CAP menuisier aluminium-verre
- ▶ Bac Pro ouvrages du bâtiment métallerie
- ▶ Bac Pro menuiserie aluminium-verre



Installation

## Chef de chantier



### FORMATION REQUISE

- ▶ CAP métallier
- ▶ BP métallier
- ▶ BP menuisier aluminium verre
- ▶ BTS architecture en métal
- ▶ BTS enveloppe du bâtiment : conception et réalisation

**Le chef de chantier** est responsable sur le site de la bonne exécution des travaux. Il respecte scrupuleusement les contraintes de délais, trouve rapidement des solutions à des problèmes techniques et humains, et est capable de faire face aux imprévus.

Sous la responsabilité du **conducteur de travaux**, il dirige les équipes de pose, contrôle, coordonne et planifie les travaux.

Il assure l'organisation, la gestion et le suivi du chantier. Il veille à l'application des directives, des normes et des règlements, notamment en matière de sécurité. Son travail est organisé autour de quatre grandes activités : la préparation du chantier, l'organisation et le suivi de celui-ci et sa clôture.

### Evolution



- ▶ Conducteur de travaux
- ▶ Chargé d'affaires
- ▶ Chef d'entreprise

Rejoins des jeunes comme toi sur  
les réseaux sociaux

**#JAIDUSTEEL**





## Technicien bureau d'études



### FORMATION REQUISE

- ▶ BP métallier
- ▶ BP menuisier aluminium verre
- ▶ BTS architecture en métal
- ▶ BTS enveloppe du bâtiment : conception et réalisation
- ▶ Licence pro conception en architecture métallique

Le **technicien bureau d'études** étudie, calcule et dessine les ouvrages, il est précis et rigoureux. Il conçoit des ouvrages en harmonie avec le cahier des charges, la réglementation et les contraintes de chantier.

Il maîtrise parfaitement les logiciels de dessin et de conception (DAO, CAO). Il s'efforce de traduire le plus fidèlement possible les idées des architectes et ingénieurs et est en relation avec les Bureaux de Contrôle.

Il a un rôle clé dans la mise au point de systèmes de construction plus respectueux de l'environnement, notamment en ce qui concerne les économies d'énergies.

En lien avec le **chargé d'affaires**, il assure la préparation des affaires et lance les ouvrages en fabrication.

### Evolution

- ▶ Conducteur de travaux
- ▶ Chargé d'affaires
- ▶ Chef d'entreprise





Bureau d'études

## Dessinateur - concepteur

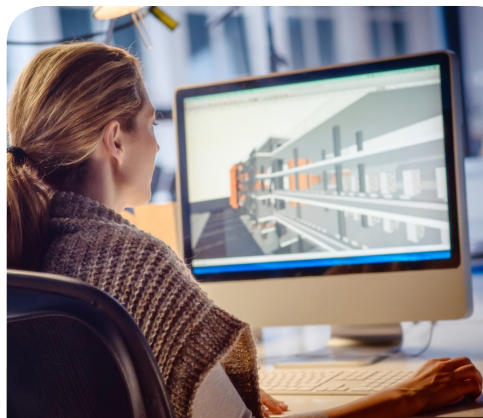
**Le dessinateur concepteur en métallerie** est précis et rigoureux. Il conçoit des ouvrages en harmonie avec le cahier des charges, la réglementation et les contraintes de chantier.

Il maîtrise parfaitement les logiciels de dessin et de conception (DAO, CAO).

Il s'efforce de traduire le plus fidèlement possible les idées des architectes et ingénieurs et est en relation avec les Bureaux de Contrôle, l'atelier pour le suivi de fabrication et participe aux réunions de chantier.

Il a un rôle clé dans la mise au point de systèmes de construction et pour la justification de profils ou assemblages (note de calcul, descente de charges...).

En lien avec le **Conducteur de travaux**, il assure la préparation des affaires et lance les ouvrages en fabrication.



### FORMATION REQUISE

- ▶ CQP dessinateur / concepteur
- ▶ BP métallier
- ▶ BP menuisier aluminium verre
- ▶ BTS architecture en métal
- ▶ BTS enveloppe du bâtiment : conception et réalisation
- ▶ Licence pro conception en architecture métallique

### Evolution

- ▶ Chargé d'affaires
- ▶ Chef d'entreprise





## Conducteur de travaux



### FORMATION REQUISE

- ▶ BP métallier
- ▶ BP menuisier aluminium verre
- ▶ BTS architecture en métal
- ▶ BTS enveloppe du bâtiment : conception et réalisation

**Le conducteur de travaux** est le garant de la réalisation du projet et l'interlocuteur du client et de l'architecte. Il réalise l'étude technique ou la confie au **technicien bureau d'études**, en harmonie avec le budget prévu.

Chef d'orchestre de plusieurs chantiers, le conducteur de travaux doit être capable d'anticiper les problèmes qui pourraient se poser et de réagir rapidement face à un imprévu en prenant les bonnes décisions.

Garant des intérêts de l'entreprise quant au bon déroulement de l'opération, il doit faire preuve d'autorité et de pragmatisme auprès de différents professionnels mis à contribution sur un chantier.

### Evolution

- ▶ Chargé d'affaires
- ▶ Chef d'entreprise







Conduite d'affaires

## Chargé d'affaires

**Le chargé d'affaires**, en plus de ses missions communes avec le **conducteur de travaux**, assume la fonction commerciale dans toutes ses différentes composantes.

Il élabore une réponse aux appels d'offre et doit convaincre le client que la solution proposée est la meilleure.

Souvent en relation avec le dirigeant de l'entreprise, il coordonne les équipes du bureau d'études (études de prix et études techniques), pilote les sous-traitants, les cabinets d'études... cela suppose d'être diplomate, rigoureux et méthodique. Ses déplacements sont assez fréquents, le chargé d'affaires allant à la rencontre de ses clients et prospects. Il est responsable commercialement de chaque affaire, de la proposition initiale jusqu'au règlement du client.

### Evolution

- ▶ Directeur d'agence
- ▶ Chef d'entreprise



### FORMATION REQUISE

- ▶ CQP Chargé d'affaires en métallerie
- ▶ BP métallier
- ▶ BP menuisier aluminium verre
- ▶ BTS architecture en métal
- ▶ BTS enveloppe du bâtiment : conception et réalisation

# Le Concours Métal Jeunes

Tous les deux ans, l'Union des métalliers propose un projet pédagogique aux établissements scolaires et en apprentissage afin de valoriser les jeunes inscrits en section métallerie à travers un concours.

Ce concours est organisé depuis 20 ans et est ouvert aux jeunes des sections métallerie de tous niveaux : CAP, BAC PRO, BP qui trouvent une occasion de travailler le métal sur un sujet à la fois créatif et ludique.

Le concours Métal Jeunes a pour objectif de mettre en valeur sous toutes ses formes, l'utilisation des métaux et des techniques qui y sont associées.

C'est une opportunité exceptionnelle pour valoriser les jeunes des sections métallerie, les formateurs et les établissements.

Ce concours offre l'opportunité, avant même l'entrée dans la vie active, de connaître le plaisir de travailler sur un projet exigeant et ambitieux.

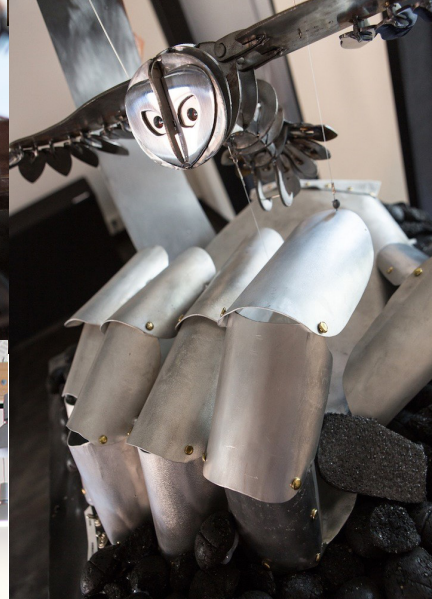
Les vertus pédagogiques de l'exercice sont nombreuses : respect d'un cahier des charges, travail d'équipe, ouverture sur d'autres enseignements.

Mais le plus important est ailleurs : source d'émulation et de motivation, apprentissage de l'effort et de la persévérance, Métal Jeunes met aussi en valeur la rigueur, le savoir-faire et la créativité qu'exige le métier de métallier.

**Informations et inscriptions  
sur [www.metal-pro.org](http://www.metal-pro.org)**

**#JAIDUSTEEL**





Crédit photos ©l.sacco

Pour aller plus loin...



@UnionMetalliers #JAIDUSTEEL

[www.metal-pro.org](http://www.metal-pro.org)

