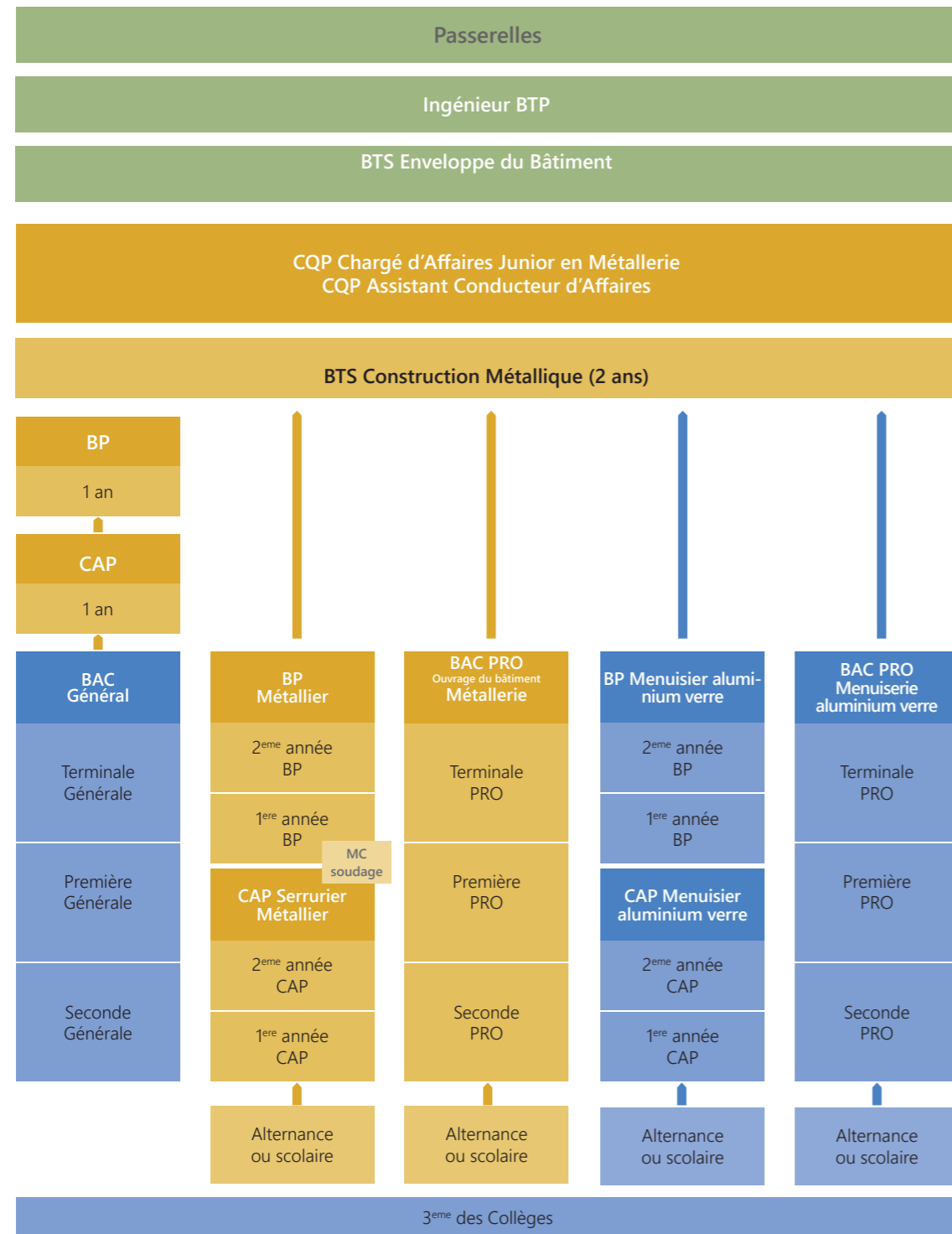


LES FILIÈRES D'ENSEIGNEMENT EN MÉTALLERIE ET LEURS PASSERELLES



APPRENDRE LES MÉTIERS DE LA MÉTALLERIE DU BÂTIMENT



Concours Métal Jeunes 2016

Le Concours Métal Jeunes est une compétition nationale, ouvert aux élèves de tous niveaux qui trouveront là une occasion de travailler le métal sur un sujet à la fois créatif et ludique. Le thème permet aux enseignants et aux jeunes de concevoir et mettre en application un véritable « Projet Pluridisciplinaire à Caractère Professionnel » (PPCP). Pour sa 10^{ème} édition, le concours Métal Jeunes 2016 aura pour thème le 7^{ème} Art. L'objectif est de mettre en valeur, sous toutes ses formes, l'utilisation des métaux et des techniques qui y sont associées.

Renseignements : 01 40 55 13 00 - www.metal-pro.org - **Concours Métal Jeunes 2016**

APPRENDRE LES MÉTIERS DE LA MÉTALLERIE DU BÂTIMENT

Région : Picardie

APP = Apprentissage
VS = Voie scolaire

| ETABLISSEMENT DE FORMATION INITIALE | TÉLÉPHONE | VILLE | DPT | NIV. V | | NIV. IV | | NIV. IV | | NIV. III |
|--------------------------------------|----------------|---------------------|-----|-------------------------|-------------------------------|------------------------------------|---|--------------|------------------------------|-------------------------------|
| | | | | CAP Serrurier Métallier | CAP Menuisier aluminium-verre | Bac Pro Menuiserie aluminium-verre | Bac Pro Ouvrages du bâtiment : métallerie | BP Métallier | BP Menuisier Aluminium Verre | BTS Constructions métalliques |
| LYCEE PROFESSIONNEL JULES VERNE | 03 23 83 90 00 | CHATEAU-THIERRY | 02 | VS | | | | | | |
| BTP CFA AISNE | 03 23 23 96 55 | LAON | 02 | APP | | | | | | |
| LYCEE TECHNOLOGIQUE LEONARD DE VINCI | 03 23 75 35 50 | SOISSONS | 02 | VS | | | | | | |
| LYCEE PROFESSIONNEL JB COROT | 03 44 02 86 50 | BEAUVAIS | 60 | VS | | | | | | |
| CF3A | 03 22 82 37 09 | ABBEVILLE | 80 | | | | | | | APP |
| BTP CFA SOMME | 03 22 46 87 77 | AMIENS | 80 | APP | | | | | | |
| LYCEE PROFESSIONNEL L'ACHEULEEN | 03 22 50 43 00 | AMIENS | 80 | VS | | | VS | | | |
| LYCEE POLYVALENT DU VIMEU | 03 22 20 76 40 | FRIVILLE-ESCARBOTIN | 80 | VS | | | | | | |
| LYCEE PROFESSIONNEL JC. PELTIER | 03 23 81 47 20 | HAM | 80 | | | VS | VS | | | |

LA MÉTALLERIE : DES MÉTIERS PORTEURS

Le métallier est celui qui conçoit, fabrique et pose des ouvrages métalliques pour le bâtiment.

La diversité des ouvrages réalisés et des matériaux utilisés (acier, inox et aluminium, mais aussi laiton et cuivre) en font un métier varié et passionnant. Le travail du métal est le facteur commun de spécialités professionnelles bien distinctes.

On dénombre 6 secteurs d'activité différents :

- La métallerie serrurerie
- La construction métallique
- La menuiserie métallique (acier, alu, verre)
- L'agencement décoration
- La ferronnerie

LES MÉTIERS

- Métallier
- Menuisier aluminium
- Chef d'atelier
- Technicien bureau d'études
- Technicien études de prix
- Installateur
- Serrurier de ville
- Chef de chantier
- Conducteur de travaux
- Chargé d'affaires, Chef d'entreprise