

Formation Serrurier de ville





Les étapes de la démarche

1. POEC

- Recrutement des candidats
- Implication de tous les acteurs
- Période de stage en entreprise

2. Parcours formation

- Alternance
- Formation professionnalisante
- Salariés de l'entreprise

3. Qualification

- Examen final avec un jury de professionnel
- Dépôt du dossier « CQP serrurier de ville »



Les candidats



Pré-requis :

- Niveau CAP serrurier métallier / bâtiment
- Petite expérience dans une entreprise du BTP
- Être à l'aise avec les fondamentaux (lire, écrire, compter)
- Permis B
- Casier judiciaire vierge

Public :

- Demandeur d'emploi
- Salarié de l'entreprise

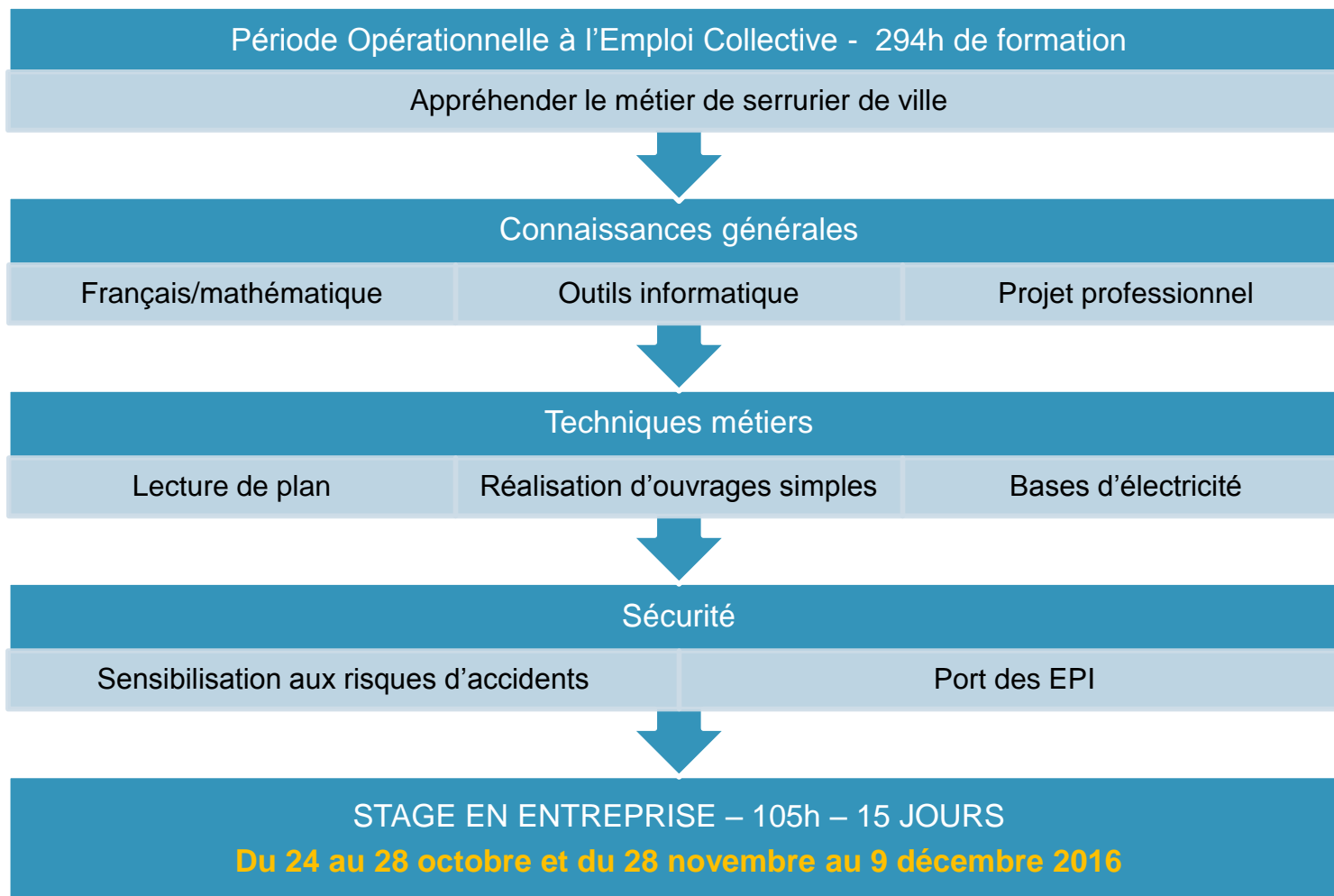
Recrutement :

- Réunion d'information collective organisée par Pôle Emploi
- Test MRS (méthode de recrutement par simulation)
- Annonce (Le parisien / Direct matin)
- Mission locale, Organismes d'insertion, ...



Etape 1 – POEC

Du 26 septembre 2016 au 16 décembre 2016





La formation – Etape 2

Du 2 janvier 2017 au 29 décembre 2017

13 semaines en centre de formation

37 semaines en entreprise

Notions de serrurerie
21h

Base en électricité
Électronique
Automatisme
49h

Notions de dessin
14h

Comportement
commercial et citoyen
42h

Sécurité
56h

Technique de base
en bâtiment
42h

Techniques de pose
et mise en pratique
des outils
210h

Examen « CQP
Serrurier de ville »



La formation – Etape 2

Techniques
de pose et
mise en
pratique
des outils
210h

- Soudage : Arc, MIG
- Blocs portes : ferme-porte ; crapaudine ; crémone, anti-pince
- Remplacement de serrures de toutes marques
- Digicodes, interphones
- Produits de fermeture
- Ventouse, bandeau à ventouse
- Rampes, mains courantes, réfection des scellements
- Grilles fixes, couvrantes
- Vitrage de porte : double vitrage, anti-effraction
- Serrures haute sécurité
- Alarmes
- Volets roulants



Les modalités



Contrat de professionnalisation :

- CDD ou CDI
- Alternance 1 semaine par mois en formation
- Dédit formation ou contrat « moral »

Coût de la formation :

- Prise en charge totale par votre OPCA (Constructys, Agefos, ...)

Salaire :

- SMIC
- 35h00
- Prise en charge par l'OPCA des salaires pendant la période de formation
- Financement complémentaire à déterminer avec l'OPCA.

Lieu de la formation

- BTP CFA Saint DENIS
- 21 rue Prairial
- 93205 SAINT DENIS

Accompagnement pour l'élaboration du contrat et la gestion administrative.